



# DTS TIMBER PRODUCT INFORMATION



INNOVATIEVE EN CIRCULAIRE DORPELSYSTEMEN

## by **INNODEEN**

Werken aan slimme oplossingen, dat doen we bij Innodeen shared solutions graag samen met u. Wij denken actief mee om het gewenste resultaat te bereiken. Hiervoor bieden we duurzame oplossingen en producten van goede kwaliteit, accuraat en op maat.

Of u nu graag een taai of elastisch product wenst, slijtvast of doorzichtig: wij leveren voor elke vraag

de best passende oplossing. Vervaardigd uit HOLLODEEN®, DURODEEN®, COMPODEEN® of EELODEEN®.

Waar andere materialen tekortschieten komt onze innovatiekracht tot leven.

[INNODEEN.NL](http://INNODEEN.NL)

**INNODEEN**®  
shared solutions

# WAAROM DTS TIMBER

Maatwerk is standaard bij DTS dorpels. Daarom sluiten de dorpels altijd perfect aan op uw detaillering, ongeacht sponningstelsels. De volledig variabele maatvoering maakt het systeem uitermate geschikt voor luchtdicht bouwen. Hollodeen, waarvan de DTS dorpels worden vervaardigd, is volledig recyclebaar en bestaat al tot 90% uit gerecycled materiaal.

**DTS DORPELS ZIJN VOLLEDIG CIRCULAIR.**

VRIJHEID IN MAATVOERING

SLIJTVAST EN SLAGVAST

ONBREEKBAAR

ISOLEREND

30 / 60 MIN BRANDWEREND

100% CIRCULAIR

RESTAFVAL RETOUR SERVICE



## CONTENT

### DORPELS MET BINNENSPONNING

BI	4
BI Hybride	6
KVT+	8
KAI	10
KAI Passiefhuis	12

### DORPELS MET BUITENSPONNING

BU-VD	14
BU-VD Hybride	16
KVT	18
KVT+	20
KAI Passiefhuis	22

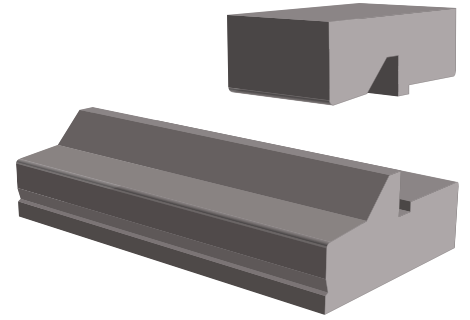
### DORPELS MET HEFSCHUIFSPONNING

HS	24
----	----

### UITVOERINGSVARIANTEN

Gebogen dorpels - RONDO	26
Klantspecifieke dorpels - VECTOR	27
Kleuren - HOLLODEEN	28
30 / 60 min brandwerende dorpels	30

# DTS BI DORPELS

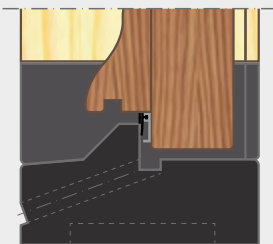
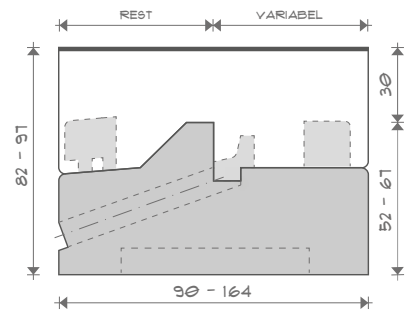
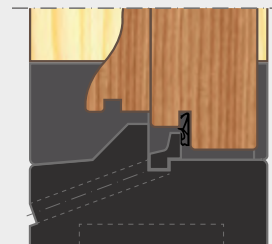


DTS **BI** DORPELS zijn voorzien van een binnensponning en een speciale damprofieling, al dan niet voorzien van kaderdichting. Toepasbaar voor draaiende deuren en ramen, vastglas, panelen en draaikiep.

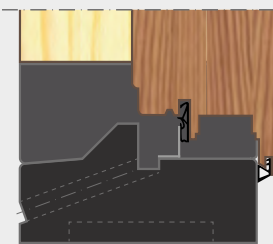
## **BI DORPELS** VOOR BINNENDRAAIENDE DEUREN

BI dorpels voor binnendraaiende deuren zijn met name bedoeld voor voordeuren met en zonder kaderdichting. Daarnaast biedt Innodeen ze ook aan voor vastglas, draaikiep en paneelvulling. In alle denkbare combinaties.

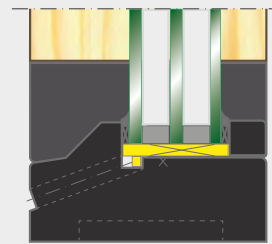
Verschillende deurdiktes en glaspakketten kunnen eenvoudig worden toegepast door de variabele sponningmaten. Variabele kalksponningen zorgen daarnaast voor een wind- en waterdichte aansluiting met het bouwkundige kader.

**DTS BI** VAKVULLINGEN**DEUR****KADERDEUR**

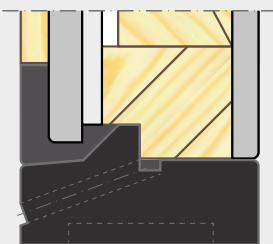
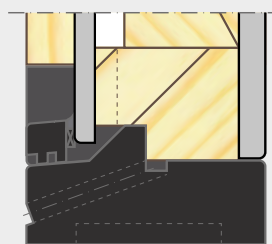
- INCLUSIEF:
- 12 x 15 mm BIV-lat

**DRAAIKIEP**

- EXCLUSIEF:
- aluminium aanslagprofiel

**BEGLAZING**

- INCLUSIEF:
- 17 x 17 mm glaslát
- EXCLUSIEF:
- beglazingsblokjes

**PANEEL****GLAS-PANEEL**

- INCLUSIEF:
- 20 x 20 mm glaslát

**PRESTATIES****U<sub>FR</sub>-WAARDE**

52 x 114 mm dorpel, 57 mm sponning **2,03 W/(m<sup>2</sup>.K)**  
 67 x 114 mm dorpel, 57 mm sponning **2,10 W/(m<sup>2</sup>.K)**

**WATERDICHTHEID**

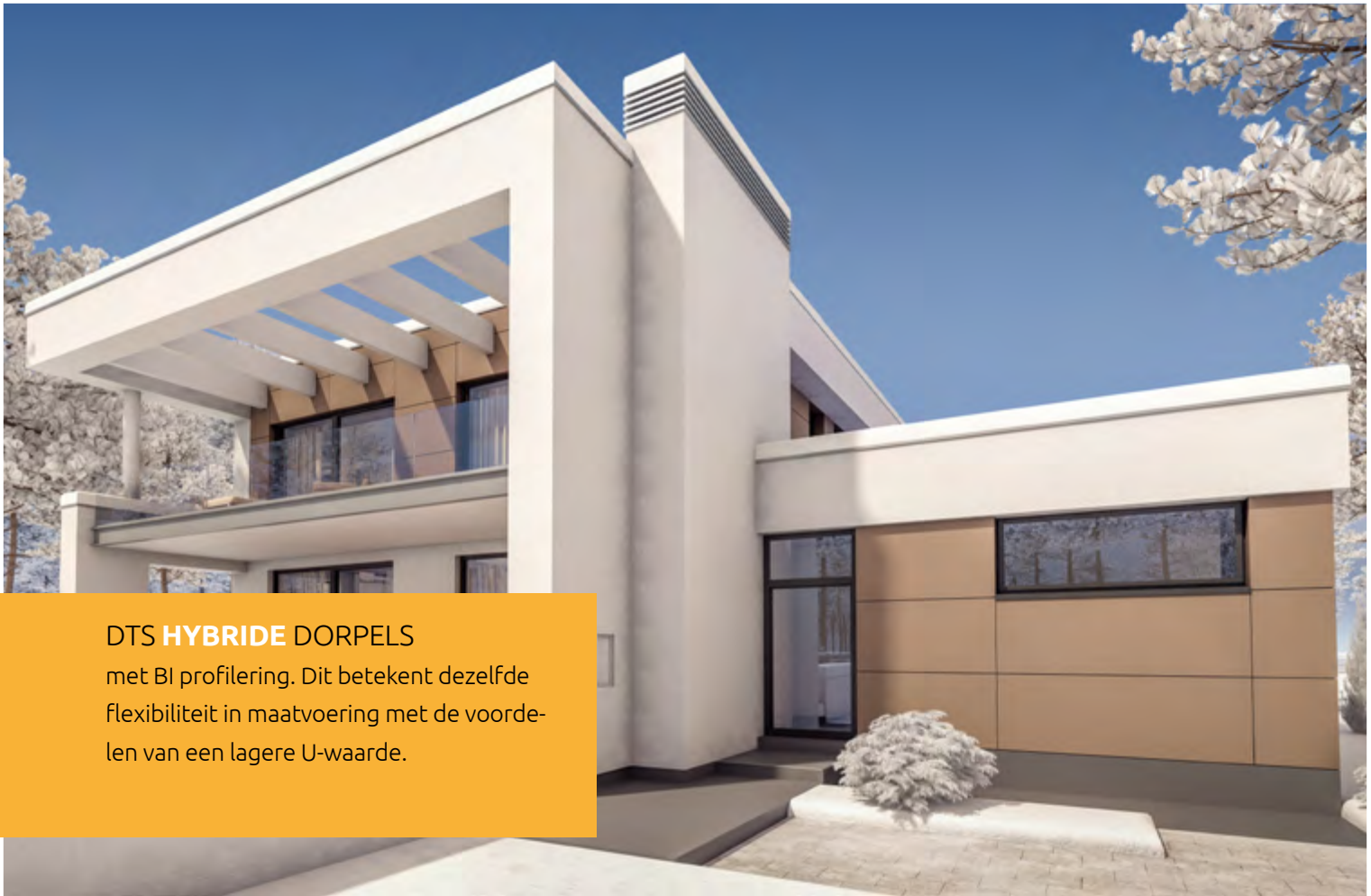
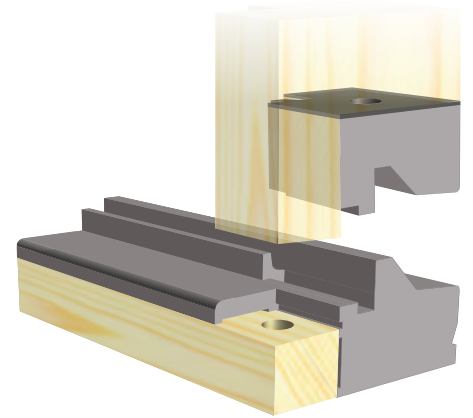
BI (38 mm deur, zonder kader) **300 Pa**  
 BIV (54 mm deur, met kader) **550 Pa**

**LUCHTDOORLATENDHEID**

BI (38 mm deur, zonder kader) **650 Pa**  
 BIV (54 mm deur, met kader) **650 Pa**



# DTS BI HYBRIDE

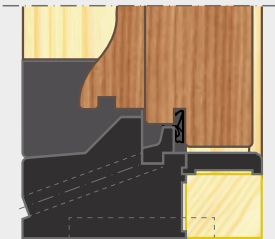
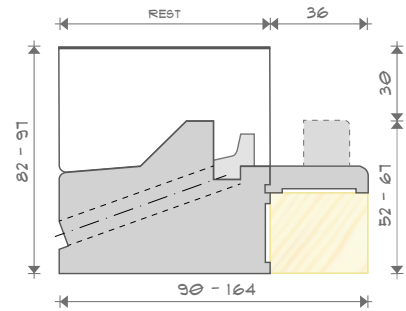


**DTS HYBRIDE DORPELS**  
met BI profilering. Dit betekent dezelfde  
flexibiliteit in maatvoering met de voorde-  
len van een lagere U-waarde.

## **BI HYBRIDE DORPELS** VOOR BINNENDRAAIENDE DEUREN

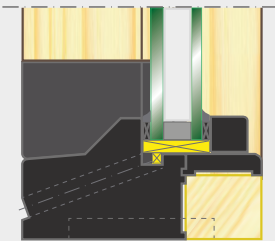
DTS Hybride oplossingen hebben dankzij de houten regel aan de binnenzijde een hogere isolatiewaarde en zijn daarmee uitermate geschikt voor PassiefBouwen. Het principe is toepasbaar op het BI dorpeltype en biedt tevens het voordeel dat kozijnen voor het spuiten reeds geheel opgesloten kunnen worden.

Uiteraard zijn ook bij dit dorpeltype de sponningmaten vrij op te geven.

**DTS BI HYBRIDE VAKVULLINGEN****KADERDEUR**

## INCLUSIEF:

- 12 x 15 mm BIV-lat
- 10 x 36 mm Hybride deklat

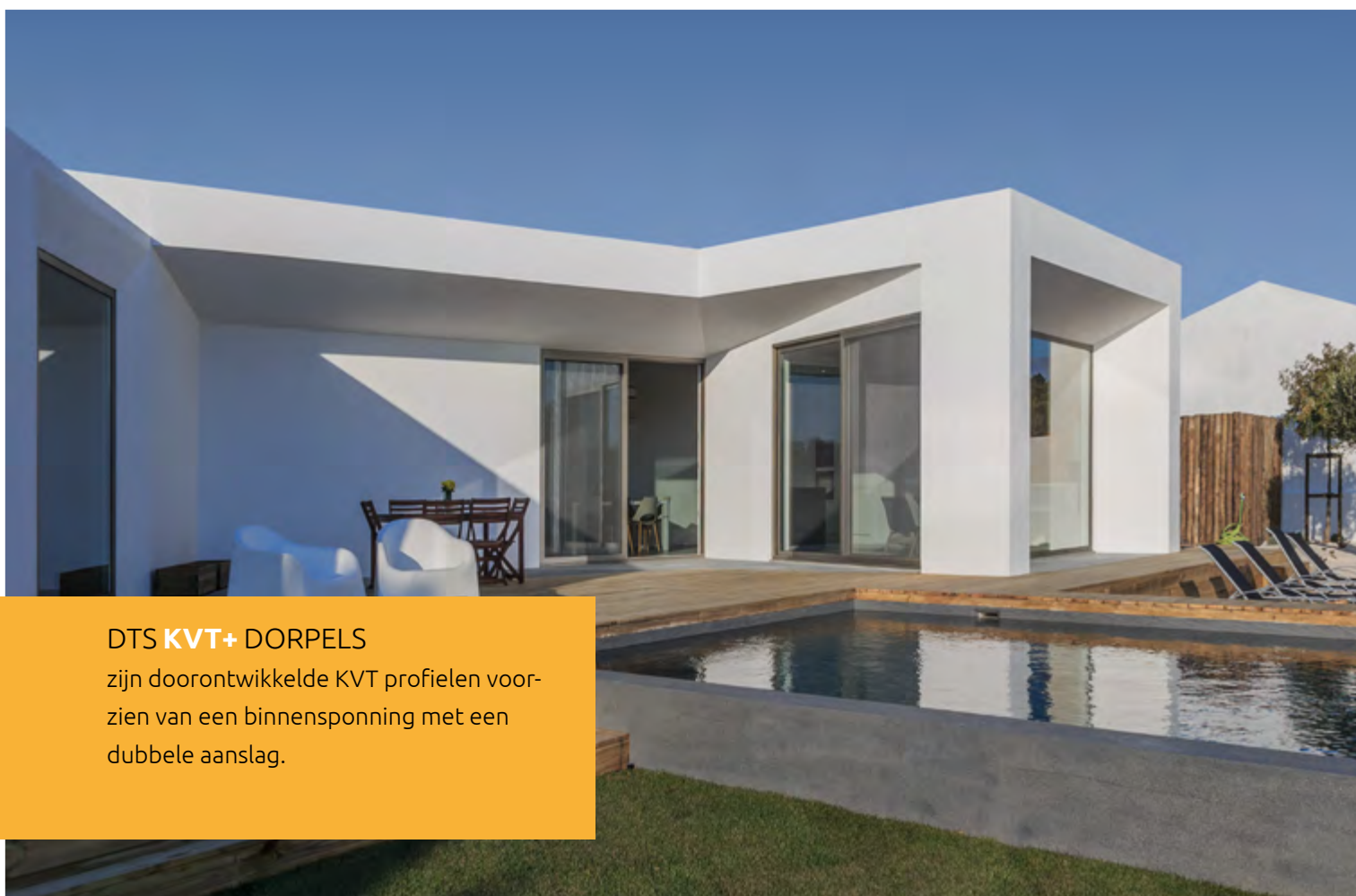
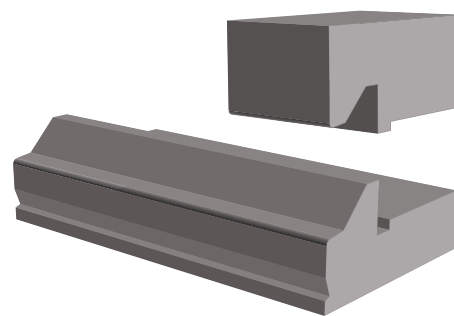
**BEGLAZING BI**

## INCLUSIEF:

- 17 x 17 mm glaslat
  - 10 x 36 mm Hybride deklat
- EXCLUSIEF:
- beglazingsblokjes

**PRESTATIES****U<sub>FR</sub>-WAARDE**67 x 114 mm dorpel, 57 mm sponning **1,39 W/(m<sup>2</sup>.K)****WATERDICHTHEID**BIV (54 mm deur, dubbel kader) **550 Pa****LUCHTDICHTHEID**BIV (54 mm deur, dubbel kader) **650 Pa**

# DTS KVT+ BI DORPELS



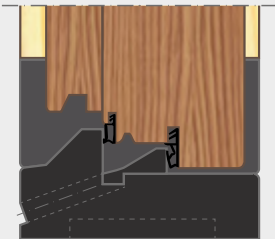
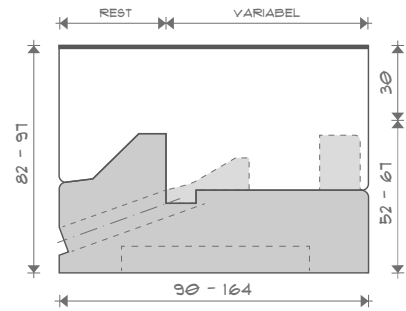
## DTS KVT+ DORPELS

zijn doorontwikkelde KVT profielen voorzien van een binnensponning met een dubbele aanslag.

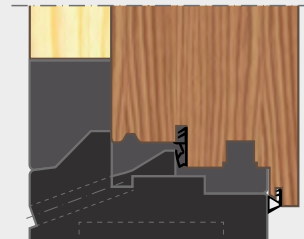
## KVT+ DORPELS VOOR BINNENDRAAIENDE DEUREN

KVT+ dorpel zijn bedoeld voor binnendraaiende deuren met dubbele kaderdichting. Dit in tegenstelling tot het traditionele KVT model waarbij de deur in een binnendraaiende situatie over de dag heen draait.

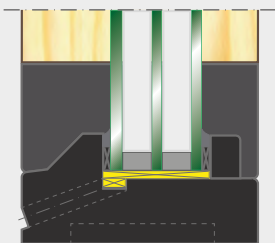
Houten gevelelementen met een KVT+ detaillering hebben een warmtedoorgangscoefficiënt (U-waarde) die kleiner is dan  $1,0 \text{ W/m}^2\cdot\text{K}$  en zijn extreem luchtdicht waarmee hoge energieprestaties behaald kunnen worden. Hiermee wordt tegemoet gekomen aan de wensen binnen Bijna Energie Neutrale Gebouwen (BENG) voor nieuwbouw en renovatie & transformatie van de bestaande woningvoorraad.

**DTS KVT+** VAKVULLINGEN**KADERDEUR**

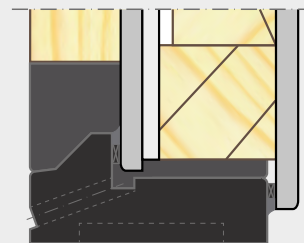
- INCLUSIEF:
- 12 x 25 mm BI KVT+ lat

**DRAAIKIEP**

- INCLUSIEF:
- 12 x 25 mm BI KVT+ lat

**BEGLAZING**

- INCLUSIEF:
- 15 x 21 mm glaslat
- EXCLUSIEF:
- beglazingsblokjes

**PANEEL****PRESTATIES****U<sub>D</sub>-WAARDE**

67 x 114 mm dorpel, 68 mm deur **0,67 - 0,89 W/(m<sup>2</sup>.K)**  
 67 x 114 mm dorpel, 90 mm deur **0,58 - 0,80 W/(m<sup>2</sup>.K)**

**WATERDICHTHEID**

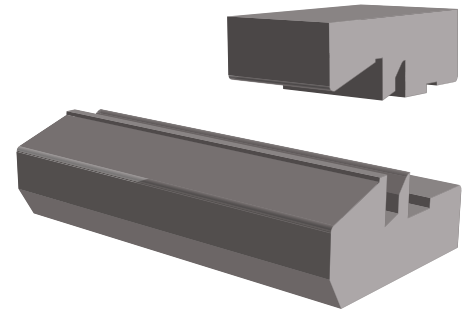
BI (68/90 mm deur, dubbel kader) **Klasse 9A**

**LUCHTDOORLATENDHEID**

BI (68/90 mm deur, dubbel kader) **Klasse 4**



# DTS KAI BI DORPELS



## DTS KAI DORPELS

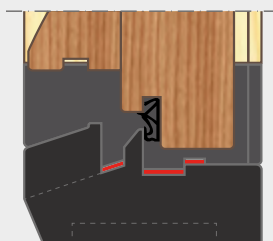
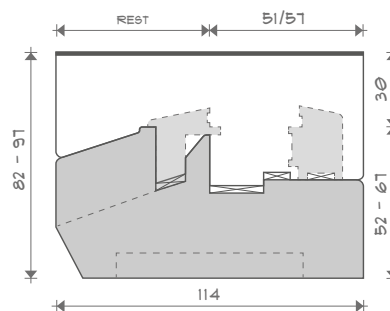
zijn speciaal ontwikkeld voor het KAI Concept, waarin elementen van deur, hang- en sluitwerk en kozijn volkomen op elkaar zijn afgestemd.

## KAI DORPELS VOOR BINNENDRAAIENDE DEUREN

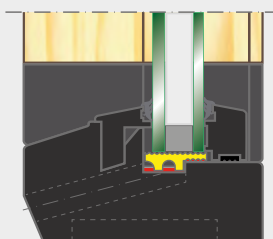
KAI dorpels voor binnendraaiende deuren zijn ontwikkeld in samenwerking met Kegro voor het All Inclusive concept. Ze kunnen worden toegepast in combinatie met vastglas of paneelvulling.

Variabele sponningmaten zorgen er voor dat verschillende deurdiktes toegepast kunnen worden. Variabele kalksponningen zorgen voor optimale aansluiting met het bouwkundige kader en leveren daardoor een zeer hoge wind- en waterdichtheid.

## DTS KAI VAKVULLINGEN

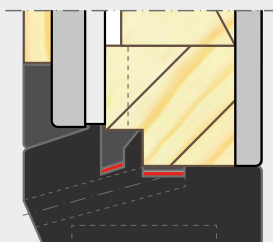


### KADERDEUR



### BEGLAZING BI

- INCLUSIEF:
- 28 x 20 mm KAI binnenlat
  - 32 x 27 mm KAI buitenlat
- EXCLUSIEF:
- beglazingsblokjes



### PANEEL

## PRESTATIES

### U<sub>FR</sub>-WAARDE

52 x 114 mm dorpel, 57 mm sponning **1,78 W/(m<sup>2</sup>.K)**  
 67 x 114 mm dorpel, 57 mm sponning **1,88 W/(m<sup>2</sup>.K)**

### WATERDICHTHEID

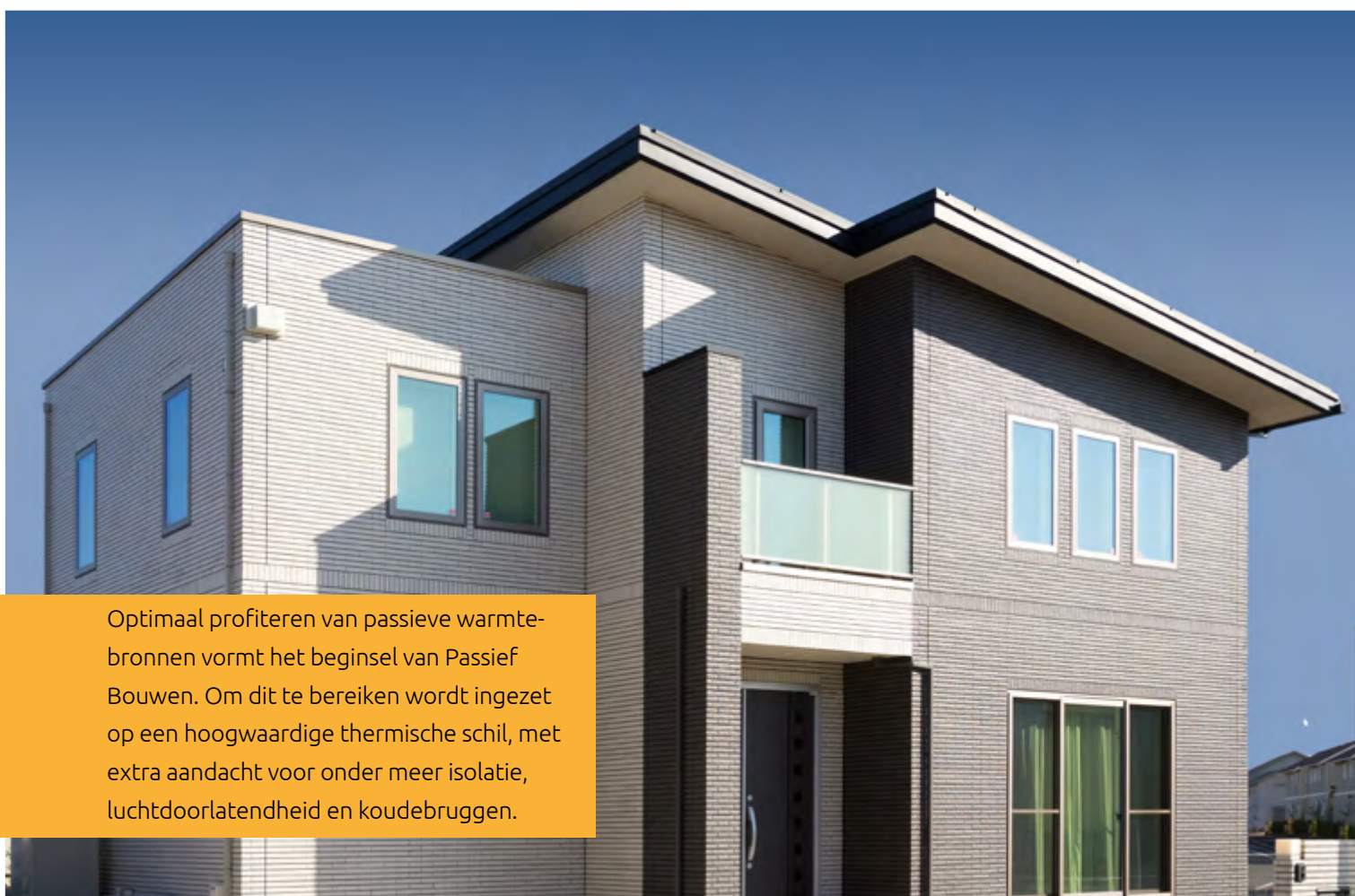
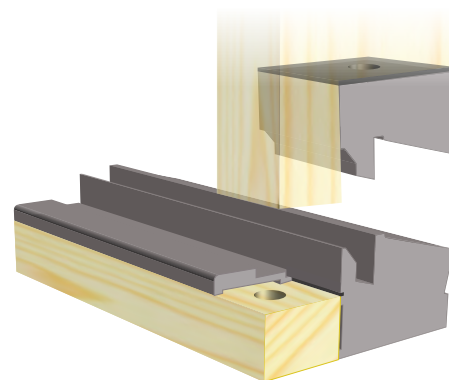
KAI (54 mm deur, met kader) **800 Pa**

### LUCHTDOORLATENDHEID

KAI (54 mm deur, met kader) **650 Pa**



# DTS KAI BI PASSIEFHUIS DORPELS



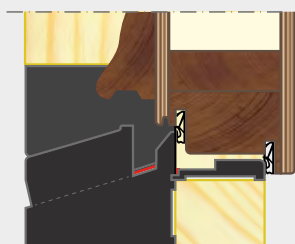
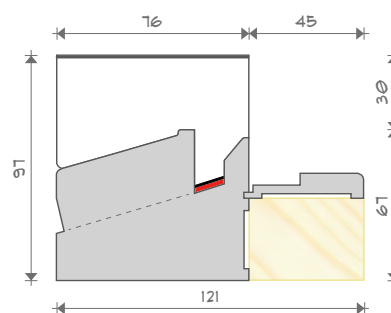
Optimaal profiteren van passieve warmtebronnen vormt het beginsel van Passief Bouwen. Om dit te bereiken wordt ingezet op een hoogwaardige thermische schil, met extra aandacht voor onder meer isolatie, luchtdoorlatendheid en koudebruggen.

## **KAI HYBRIDE DORPELS** VOOR BINNENDRAAIENDE DEUREN

Ook voor passief bouwen zijn KAI dorpels voor binnendraaiende deuren ontwikkeld in samenwerking met Kegro. Ze worden toegepast met vastglas of paneelvulling. Dankzij de gunstige Ufr-waarde zijn ze gecertificeerd voor toepassing in PassiefHuis projecten.

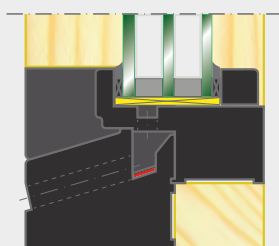
Variabele sponningmaten zorgen er voor dat verschillende deurdiktes toegepast kunnen worden. Variabele kalksponningen zorgen voor optimale aansluiting met het bouwkundige kader en leveren daardoor een zeer hoge wind- en waterdichtheid.

## DTS KAI PH VAKVULLINGEN



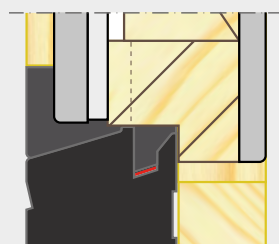
### KADERDEUR

- INCLUSIEF:
- 11 x 45 mm afdekstrip



### BEGLAZING BI

- INCLUSIEF:
- 17 x 17 mm glaslat
  - 60 x 85 mm beglazingsprofiel
- EXCLUSIEF:
- beglazingsblokjes



### PANEEL

## PRESTATIES

### U<sub>FR</sub>-WAARDE

67 x 121 mm dorpel

**1,06 W/(m<sup>2</sup>.K)**

### WATERDICHTHEID

BI (74 mm deur, dubbel kader)

**Klasse E750**

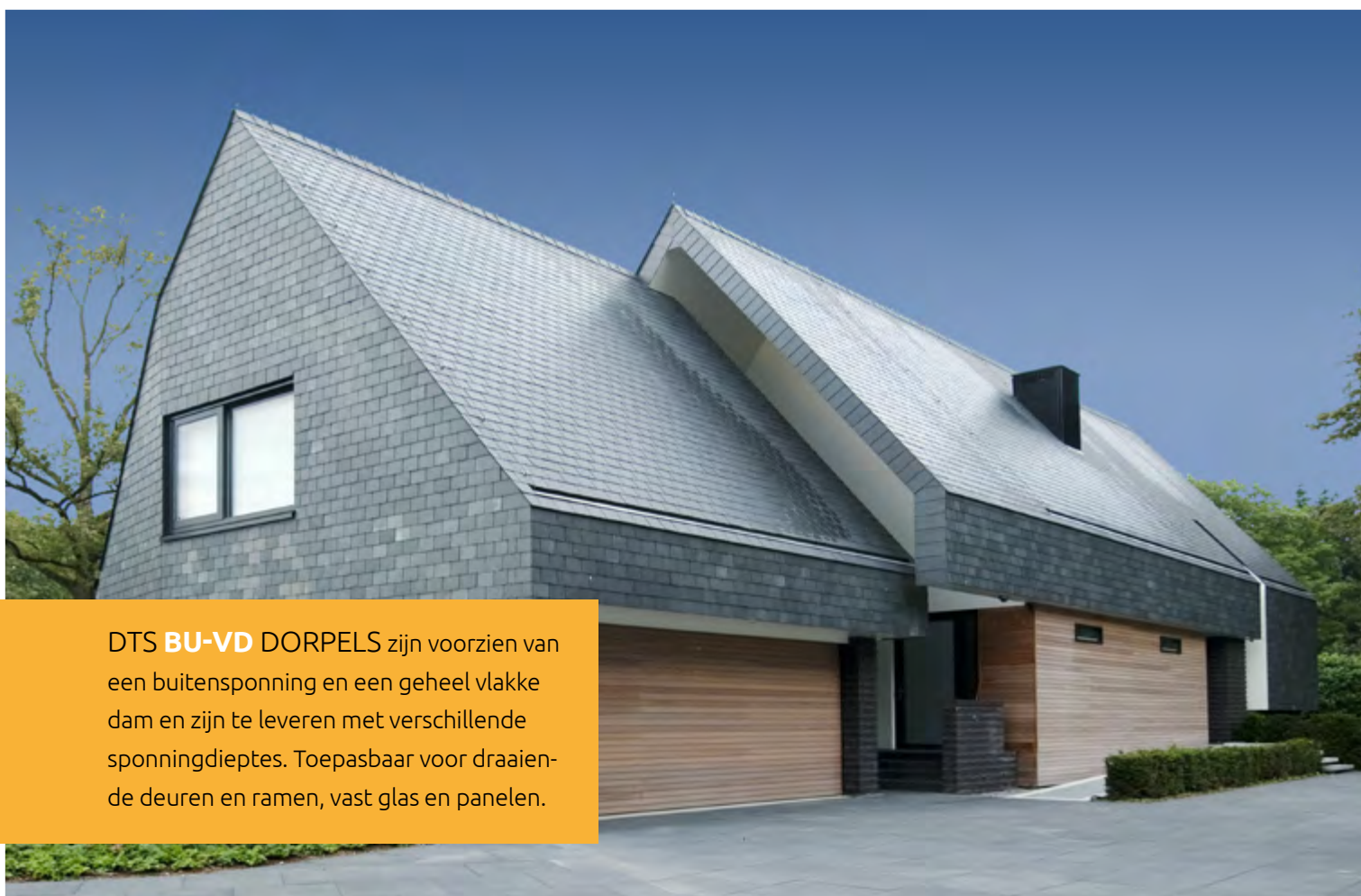
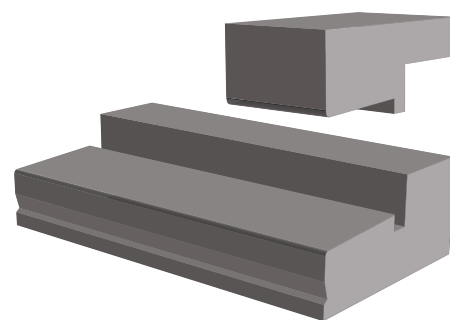
### LUCHTDOORLATENDHEID

BI (74 mm deur, dubbel kader)

**Klasse 4**



# DTS BU-VD DORPELS



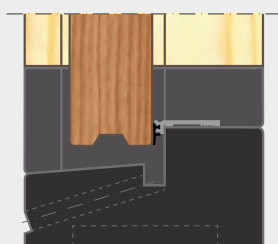
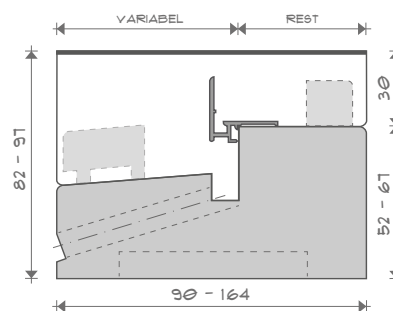
DTS **BU-VD** DORPELS zijn voorzien van een buitensponning en een geheel vlakke dam en zijn te leveren met verschillende sponningdieptes. Toepasbaar voor draaiende deuren en ramen, vast glas en panelen.

## **BU-VD DORPELS** VOOR BUITENDRAAIENDE DEUREN

BU-VD dorpels zijn er voor buitendraaiende deuren met en zonder kaderdichting maar ook voor vastglas, draaikiep en paneelvulling. In alle denkbare combinaties.

Verschiede deurdiktes en glaspakketten kunnen eenvoudig worden toegepast door de variabele sponningmaten. Variabele kalksponningen zorgen daarnaast voor een wind- en waterdichte aansluiting met het bouwkundige kader. Bovendien maken wisselsponningen het mogelijk om combinaties te maken van buitendraaiende deuren met binnenbeglazing.

## DTS BU-VD VAKVULLINGEN

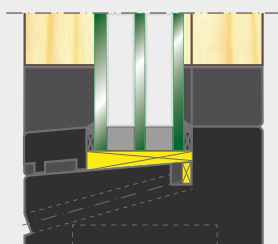


### DEUR

- EXCLUSIEF:
- ANB 6 tochtslijtstrip

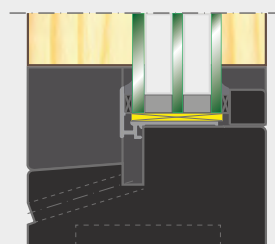


### KADERDEUR



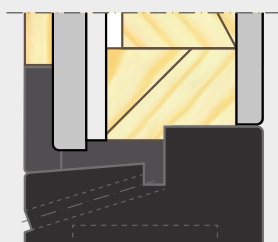
### BEGLAZING BU

- INCLUSIEF:
- 20 x 30 mm glaslat
- EXCLUSIEF:
- beglazingsblokjes

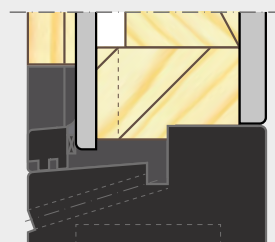


### BEGLAZING BI

- INCLUSIEF:
- 17 x 17 mm glaslat
- EXCLUSIEF:
- beglazingsblokjes
  - alu aanslagprofiel

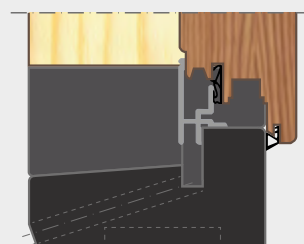


### PANEEL



### GLAS-PANEEL

- INCLUSIEF:
- 20 x 20 mm glaslat



### DRAAIKIEP

- EXCLUSIEF:
- alu aanslagprofiel

## PRESTATIES

### U<sub>FR</sub>-WAARDE

52 x 114 mm dorpel, 67 mm sponning **2,29 W/(m<sup>2</sup>.K)**  
 67 x 114 mm dorpel, 67 mm sponning **2,29 W/(m<sup>2</sup>.K)**

### WATERDICHTHEID

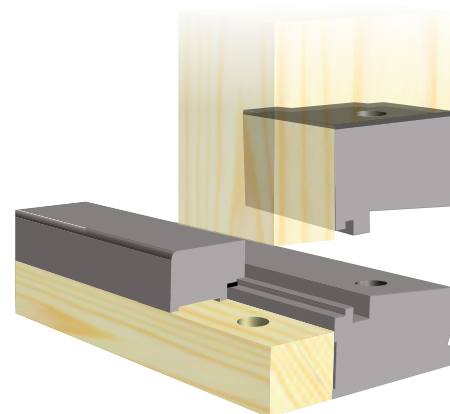
BU (38 mm deur, zonder kader) **150 Pa**  
 BUVD (54 mm deur, met kader) **500 Pa**

### LUCHTDOORLATENDHEID

BU (38 mm deur, zonder kader) **650 Pa**  
 BUVD (54 mm deur, met kader) **650 Pa**



# DTS BU-VD HYBRIDE



## DTS **HYBRIDE** DORPELS

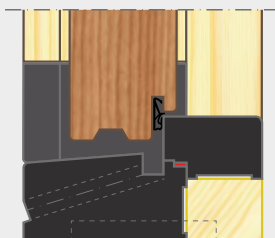
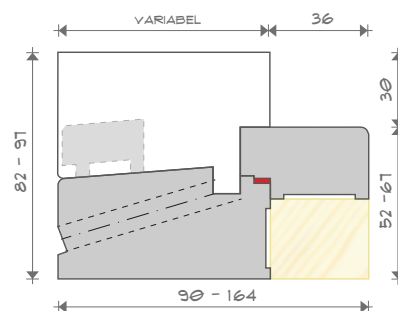
met BU-VD profilering. Dit betekent dezelfde flexibiliteit in maatvoering met de voordelen van een lagere U-waarde.

## **BU-VD HYBRIDE DORPELS** VOOR BUITENDRAAIENDE DEUREN

DTS Hybride oplossingen hebben dankzij de houten regel aan de binnenzijde een hogere isolatiewaarde en zijn daarmee uitermate geschikt voor PassiefBouwen. Het principe is toepasbaar op het BU-VD dorpeltype en biedt tevens het voordeel dat kozijnen voor het spuiten reeds geheel opgesloten kunnen worden.

Uiteraard zijn ook bij dit dorpeltype de sponningmaten vrij op te geven.

## DTS BU-VD HYBRIDE VAKVULLINGEN



### KADERDEUR

- INCLUSIEF:
- 27 mm Hybride aanslag



### BEGLAZING BU

- INCLUSIEF:
- 20 x 30 mm glaslat
  - 27 mm Hybride aanslag
- EXCLUSIEF:
- beglazingsblokjes

### PRESTATIES

#### U<sub>FR</sub>-WAARDE

67 x 114 mm dorpel, 67 mm sponning **1,87 W/(m<sup>2</sup>.K)**

#### WATERDICHTHEID

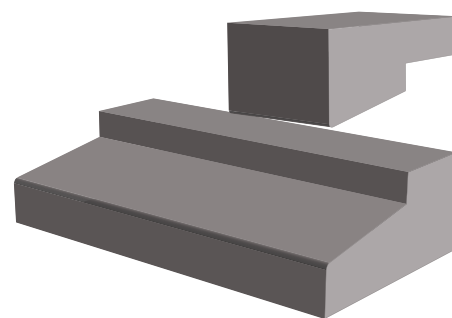
BUVD (54 mm deur, dubbel kader) **500 Pa**

#### LUCHTDICHTHEID

BUVD (54 mm deur, dubbel kader) **650 Pa**



# DTS KVT DORPELS



## DTS KVT DORPELS

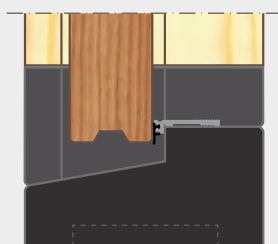
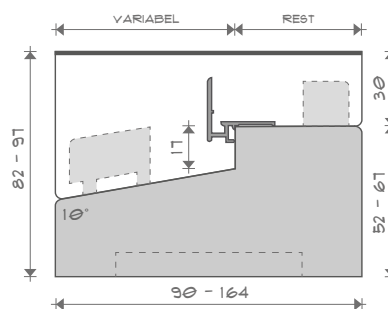
zijn profielen voorzien van een buitensponning gebaseerd op het traditionele dorpelmodel waarbij het hellende vlak 10 graden schuin af loopt.

## KVT DORPELS VOOR BUITENDRAAIENDE DEUREN

De KVT dorpel voor buitendraaiende deuren met en zonder kaderdichting is het traditionele dorpelmodel. Ook geschikt voor vastglas, draaikiëp en paneelvulling. In alle denkbare combinaties.

Verschillende deurdiktes en glaspakketten kunnen eenvoudig worden toegepast door de variabele sponningmaten. Variabele kalksponningen zorgen daarnaast voor een wind- en waterdichte aansluiting met het bouwkundige kader. Bovendien maken wisselsponningen het mogelijk om combinaties tussen diverse vakvullingen te maken.

## DTS KVT VAKVULLINGEN

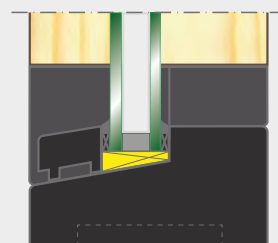


### DEUR

- EXCLUSIEF:
- ANB 6 tochtlijststrip

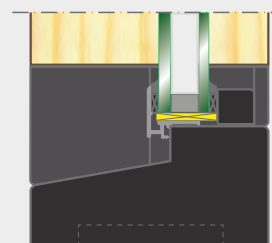


### KADERDEUR



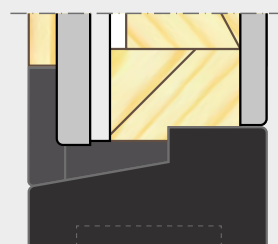
### BEGLAZING BU

- INCLUSIEF:
- 20 x 30 mm glaslat
- EXCLUSIEF:
- beglazingsblokjes

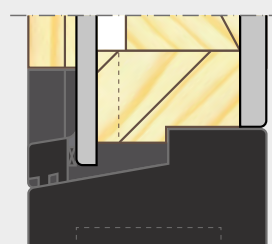


### BEGLAZING BI

- INCLUSIEF:
- 17 x 17 mm glaslat
- EXCLUSIEF:
- beglazingsblokjes
  - alu aanslagprofiel



### PANEEL



### GLAS-PANEEL

- INCLUSIEF:
- 20 x 20 mm glaslat

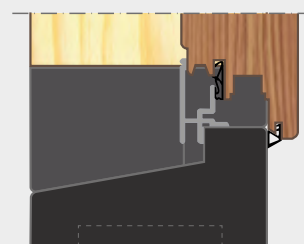
## PRESTATIES

### U<sub>FR</sub>-WAARDE

52 x 114 mm dorpel, 67 mm sponning **2,89 W/(m<sup>2</sup>.K)**  
 67 x 114 mm dorpel, 67 mm sponning **2,78 W/(m<sup>2</sup>.K)**

### WATERDICHTHEID

38 mm deur, zonder kader **100 Pa**  
 54 mm deur, met kader **200 Pa**

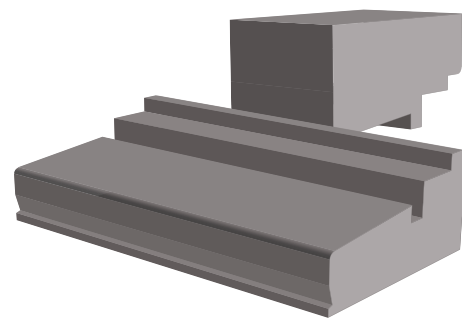


### DRAAIKIEP

- EXCLUSIEF:
- alu aanslagprofiel



# DTS KVT+ BU DORPELS



## DTS KVT+ DORPELS

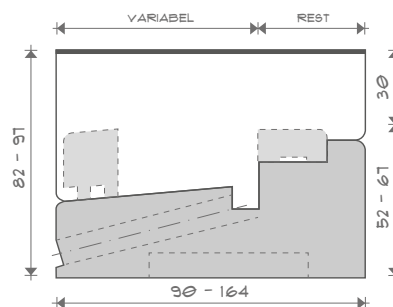
zijn doorontwikkelde KVT profielen voorzien van een buitensponning met een dubbele aanslag.

## KVT+ DORPELS VOOR BUITENDRAAIENDE DEUREN

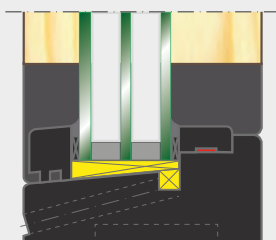
KVT+ dorpel zijn bedoeld voor voor buitendraaiende deuren met dubbele kaderdichting. Dit in tegenstelling tot het traditionele KVT model waarbij de deur slechts één aanslag kent.

Houten gevelelementen met een KVT+ detaillering hebben een warmtedoorgangscoefficiënt (U-waarde) die kleiner is dan  $1,0 \text{ W/m}^2\cdot\text{K}$  en zijn extreem luchtdicht waarmee hoge energieprestaties behaald kunnen worden. Hiermee wordt tegemoet gekomen aan de wensen binnen Bijna Energie Neutrale Gebouwen (BENG) voor nieuwbouw en renovatie & transformatie van de bestaande woningvoorraad.

## DTS KVT+ VAKVULLINGEN



### KADERDEUR



### BEGLAZING

- INCLUSIEF:
- 20 x 25 mm glaslat
  - 25 x 12 mm vullat
- EXCLUSIEF:
- beglazingsblokjes

### PRESTATIES

#### U<sub>w</sub>-WAARDE

67 x 114 mm dorpel, 68 mm deur **0,94 - 1,25 W/(m<sup>2</sup>.K)**  
67 x 114 mm dorpel, 90 mm deur **0,98 - 1,18 W/(m<sup>2</sup>.K)**

#### WATERDICHTHEID

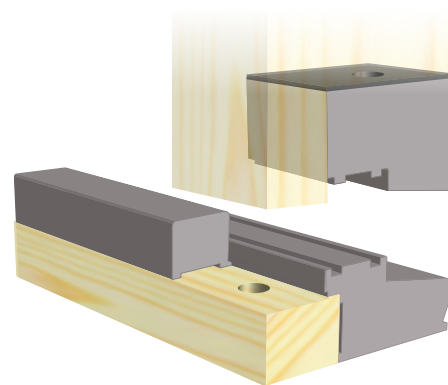
BI (68/90 mm deur, dubbel kader) **Klasse 6A**

#### LUCHTDOORLATENDHEID

BI (68/90 mm deur, dubbel kader) **Klasse 4**



# DTS KAI BU PASSIEFHUIS DORPELS



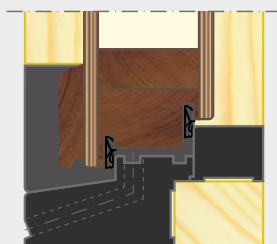
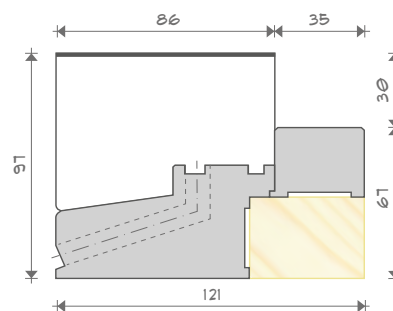
Optimaal profiteren van passieve warmtebronnen vormt het beginsel van Passief Bouwen. Om dit te bereiken wordt ingezet op een hoogwaardige thermische schil, met extra aandacht voor onder meer isolatie, luchtdoorlatendheid en koudebruggen.

## **KAI DORPELS** VOOR BUITENDRAAIENDE DEUREN

KAI dorpels voor buitendraaiende deuren zijn ontwikkeld in samenwerking met Kegro. Deze hybride oplossing kan worden uitgevoerd in combinatie met vastglas of paneelvulling. Dankzij de gunstige  $U_{ff}$ -waarde zijn ze gecertificeerd voor toepassing in PassiefHuis projecten.

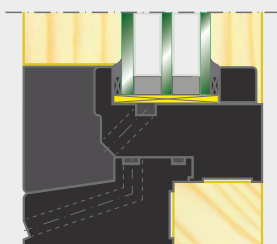
Variabele sponningmaten zorgen er voor dat verschillende deurdiktes toegepast kunnen worden. Variabele kalksponningen zorgen voor optimale aansluiting met het bouwkundige kader en leveren daardoor een zeer hoge wind- en waterdichtheid.

## DTS KAI PH VAKVULLINGEN



### DEUR

- INCLUSIEF:
- 31 x 35 mm afdekstrip



### BEGLAZING BI

- INCLUSIEF:
- 17 x 17 mm glaslat
  - 60 x 85 mm beglazingsprofiel
- EXCLUSIEF:
- beglazingsblokjes



### PANEEL

## PRESTATIES

### U<sub>FR</sub>-WAARDE

67 x 121 mm dorpel

**1,32 W/(m<sup>2</sup>.K)**

### WATERDICHTHEID

BU (74 mm deur, dubbel kader)

**Klasse 9A**

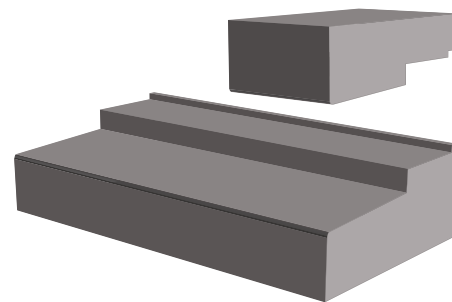
### LUCHTDICHTHEID

BU (74 mm deur, dubbel kader)

**Klasse 4**



# DTS HS DORPELS



## DTS HS DORPELS

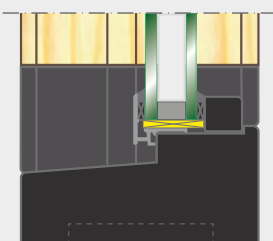
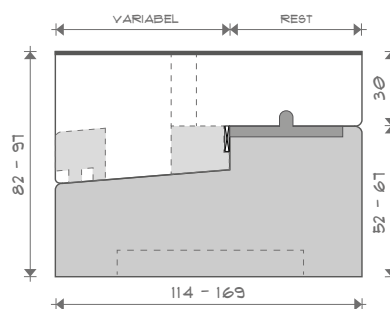
zijn profielen geschikt voor diverse hefschuifschema's, al dan niet te combineren met vast glas.

## HS DORPELS VOOR HEFSCHUIFPUIEN

HS dorpels zijn er voor hefschuifpuien waarbij verschillende deurdiktes en tussenmaten mogelijk zijn. Hierbij is het ook geschikt voor meerdere voor elkaar langs schuivende deuren en zelfs te voorzien van vaste beglazing.

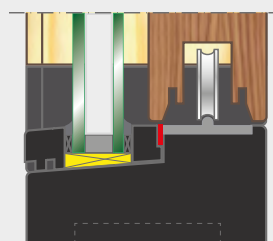
HS dorpels worden uitgevoerd met een aluminium looprail.

## DTS HS VAKVULLINGEN



### BEGLAZING BI

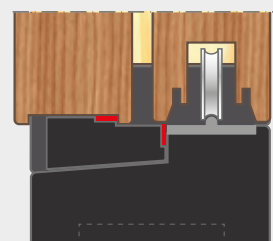
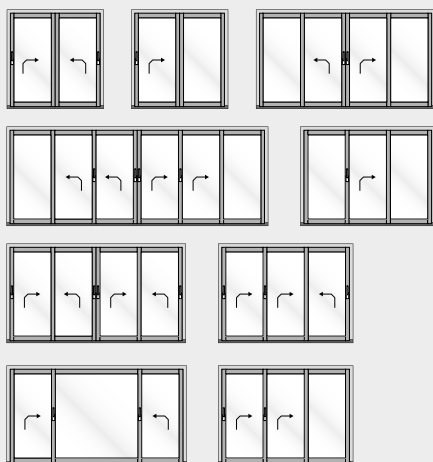
- INCLUSIEF:
- 17 x 17 mm glaslat
- EXCLUSIEF:
- alu aanslagprofiel



### SCHUIVENDE DEUR / ACHTER VAST GLAS

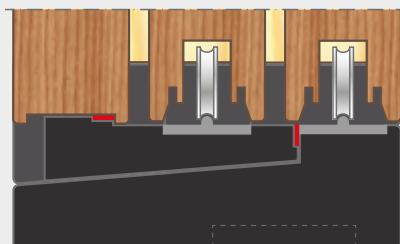
- INCLUSIEF:
- 20 x 20 mm glaslat
  - 20 x 46 mm glasvullat
- EXCLUSIEF:
- alu looprail
  - beglazingsblokjes

Enkele voorbeelden van mogelijke HS-schema's. Vaste deuren zijn te vervangen door vast glas (d.m.v. extra houten stijl)



### SCHUIVENDE DEUR / VASTE DEUR

- INCLUSIEF:
- HS vullat
- EXCLUSIEF:
- alu looprail



### SCHUIVENDE DEUREN / VASTE DEUREN

- INCLUSIEF:
- vullat vaste/schuivende deur
- EXCLUSIEF:
- alu looprail

## PRESTATIES

### U<sub>FR</sub>-WAARDE

67 x 139 mm dorpel, 98 mm sponning **2,96 W/(m<sup>2</sup>.K)**  
 67 x 139 mm dorpel, 98 mm sponning **3,09 W/(m<sup>2</sup>.K)**

### WATERDICHTHEID

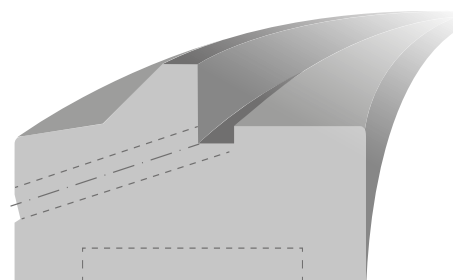
HS (56 mm deur) **150 Pa**

### LUCHTDICHTHEID

HS (56 mm deur) **--**



# DTS RONDO DORPELS



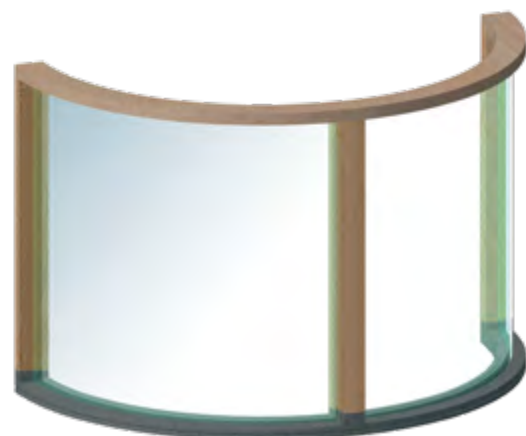
## DTS **RONDO** DORPELS

maken het mogelijk om gebogen houten kozijnen toe te passen. Bijna elke ronde vorm is mogelijk waarmee creativiteit geen grenzen meer kent.

## **RONDO DORPELS** VOOR GEBOGEN KOZIJNEN

De DTS Rondo is met name geschikt voor toepassing in exclusieve woningbouw, bijvoorbeeld als dorpel voor serres, maar ook bij etalagekozijnen in winkelcomplexen.

Optioneel kan het gebogen glas door INNODEEN op maat worden geleverd.



# DTS VECTOR DORPELS

Maak hier uw tekening.



## SHARED **SOLUTIONS**

INNODEEN biedt u de mogelijkheid om gezamenlijk een dorpelsysteem te ontwikkelen. Zo kunnen wij volledig aansluiten op uw specifieke eisen en wensen.

## **VECTOR DORPELS** VOOR KLANTSPECIFIEKE WENSEN

Door de unieke wijze van produceren bieden wij ruime variatie qua maatvoering binnen onze 'standaard' dorpelprofielen.

Wilt u echter een geheel eigen profilering waarbij speciale doelen gehaald dienen te worden, dan biedt INNODEEN u de gelegenheid om dit samen met onze R&D afdeling te ontwikkelen.

Op deze manier kunt u zich optimaal onderscheiden ten opzichte van uw concurrenten.



# HOLLODEEN KUNSTSTOF



## **HOLLODEEN** KUNSTSTOF

100% circulair materiaal met de uitstraling van natuursteen en de voordelen van kunststof.

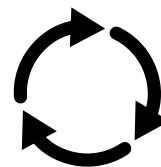
## **HOLLODEEN** MATERIAAL

HOLLODEEN is de groepsnaam van INNODEEN voor thermoplastische kunststoffen. Leverbaar in diverse kwaliteiten, afhankelijk van de toepassing kiezen wij het materiaal met de best passende eigenschappen.

HOLLODEEN is door-en-door gekleurd en 100% recyclebaar dus bij uitstek geschikt voor een circulaire economie.

Restmateriaal kan eenvoudig worden hergebruikt en als basismateriaal dienen voor o.a. nieuwe dorpels. BASIC BLACK bestaat al tot 90% uit gerecycled materiaal.

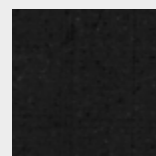
## HOLLODEEN KLEUREN



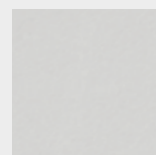
### ECO LINE (30 / 60 MIN BRANDWEREND)

BASIC BLACK is de standaard uitvoering en bestaat tot 90% uit hoogwaardig gerecycled materiaal

BASIC BLACK



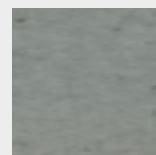
SILVER GREY



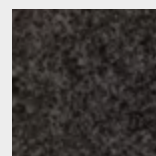
STEEL GREY



PADANG GREY



ARDUIN GREY



### COLOUR LINE

Geheel effen kleuren

### MARBLE LINE

Marmer structuur

### HARDSTONE LINE

Met de natuurlijke uitstraling van donker gezoet Belgisch hardsteen

■ SLIJT- EN SLAGVAST

■ 100% CIRCULAIR

■ ONBREEKBAAR

■ BEWERKBAAR

■ ISOLEREND

■ DOOR-EN-DOOR GEKLEURD

■ GEEN KOUDEBRUG

■ ONDERHOUDSVRIJ

■ GEEN SCHADELIJKE VEZELS

■ ONGEVOELIG VOOR VOCHT

LET OP:

Er kunnen kleurafwijkingen optreden door beeldscherminstellingen of tijdens het drukken van deze folder.

INNODEEN BV kan hiervoor niet aansprakelijk gehouden worden.



# DTS DORPELS

## BRANDWERENDHEID



### DTS **BRANDWERENDE** DORPELS

Bij toegangen kunnen diverse brandwerendheidsaspecten van belang zijn. Enerzijds zijn er de eisen gesteld vanuit het Bouwbesluit en anderzijds de specifieke toepassingseisen.

### **BRANDWERENDE DORPELS 30 EN 60 MINUTEN**

Afhankelijk van de gestelde eisen zijn DTS dorpels in verschillende brandwerende varianten leverbaar. Dit maakt DTS dorpels een verantwoorde keuze voor toepassing in (galerij)woningen, openbare gebouwen, kantoren, sporthallen of andere utiliteitsbouw zoals industriële bedrijfsruimten.

De DTS dorpel is zowel voor een 30 minuten als voor een 60 minuten brandwerende situatie leverbaar. De toepassing van DTS dorpels in dergelijke deur-/kozijnconstructies is, conform NEN 6069:2005, beoordeeld en aangetoond door Efectis Nederland BV.

## DTS 30 / 60 MIN BRANDWERENDHEID

### 30 MINUTEN BRANDWEREND

- Dorpel uit HOLLODEEN
- Neut uit HOLLODEEN
- I.c.m. het Kegro All Inclusive concept\*
- Kleur: BASIC BLACK

#### TESTRESULTAAT

Bij de deur-/kozijnconstructie is gedurende een testperiode van 48 minuten geen branddoorslag opgetreden en daarmee voldoet deze aan de WBDBO-eis van 30 min.

Standaard voldoen DTS dorpels aan de 30 minuten norm derhalve worden deze niet voorzien van een speciale aanduiding.

#### \* CONCLUSIE

Standaard voldoet de DTS dorpel aan de brandwerendheidseis van 30 minuten indien gecombineerd met een gecertificeerde 30 min. brandwerende deur. Een standaarddorpel kan daarmee ook toegepast worden in andere deur-/kozijnconstructies waarvan een 30 minuten brandwerendheid is aangetoond. Voorwaarde hierbij is dat de aansluiting van het deurblad op de onderdorpel wordt uitgevoerd zoals getest, zie: testrapport 2011-Efectis-R0716 (Rev 2).

### 60 MINUTEN BRANDWEREND

- Dorpel uit HOLLODEEN
- Neut uit HOLLODEEN en Foamtech
- I.c.m. Reinaerd / Weekamp deuren\*
- Kleur: BASIC BLACK

#### TESTRESULTAAT

Bij de deur-/kozijnconstructie is gedurende een testperiode van 66 minuten geen branddoorslag opgetreden en daarmee voldoet deze aan de WBD-BO-eis van 60 min.

De toe te passen neuten met Foamtech hebben een speciale inslag met onderstaand symbool.



#### \* CONCLUSIE

In 60 minuten brandwerende deur-/kozijnconstructies dient de DTS dorpel uitgevoerd te worden met Foamtech neuten, gecombineerd met een gecertificeerde 60 minuten brandwerende deur. Deze dorpelcombinatie kan ook toegepast worden in andere deur-/kozijnconstructies waarvan een 60 minuten brandwerendheid is aangetoond. Mits de aansluiting van het deurblad op de onderdorpel wordt uitgevoerd zoals getest, zie hiervoor het testrapport 2011-Efectis-R0716 (Rev 2).

**INNODEEN®**

shared solutions



**INNODEEN BV**

Postbus 11, 7240 AA LOCHEM  
Aalsvoort 5, 7241 MA LOCHEM

[info@innodeen.nl](mailto:info@innodeen.nl)  
[www.innodeen.nl](http://www.innodeen.nl)

